

UN Global Compact Communication sur le progrès (COP)

a+p kieffer omnitec S.à.r.l



Période de juillet 2021 à juillet 2022

SOMMAIRE

1.	PRESENTATION DE LA SOCIETE	3
1.1.	LE SAVOIR-FAIRE TECHNIQUE ET ENERGETIQUE	3
1.2.	START-UP DEPUIS 1924	3
1.3.	UN INTERLOCUTEUR UNIQUE	4
2.	DECLARATION DE SOUTIEN DE LA DIRECTION AU PACTE GLOBAL DES NATIONS UNIES	5
3.	DESCRIPTION DES ACTIONS	6
3.1.	DROITS DE L'HOMME ET DU TRAVAIL (PRINCIPES 1 A 6)	6
3.1.1.	<i>Formation continue</i>	<i>6</i>
3.1.2.	<i>Entreprise formatrice.....</i>	<i>7</i>
3.1.3.	<i>Santé et prévention des risques</i>	<i>9</i>
3.1.4.	<i>Bien-être et cohésion sociale</i>	<i>11</i>
3.1.5.	<i>Solidarité et sponsoring</i>	<i>13</i>
3.2.	ENVIRONNEMENT (PRINCIPES 7 A 9).....	14
3.2.1.	<i>L'éco-conception au cœur de notre activité</i>	<i>14</i>
3.2.2.	<i>Notre siège : confort et économie d'énergie</i>	<i>15</i>
3.2.3.	<i>Réduction de la consommation de papier.....</i>	<i>16</i>
3.2.4.	<i>Tri et recyclage des déchets.....</i>	<i>17</i>
3.2.5.	<i>E-mobility et réduction de l'impact des déplacements.....</i>	<i>17</i>
3.3.	LUTTE CONTRE LA CORRUPTION (PRINCIPE 10)	19
4.	MESURES DE RESULTATS	20
4.1.	DEMOGRAPHIE DE L'ENTREPRISE	20
4.2.	ACCIDENTS DE TRAVAIL.....	21
4.3.	DECHETS RECYCLES	22
4.4.	ECONOMIES D'ENERGIE	25

1. PRESENTATION DE LA SOCIETE

1.1. LE SAVOIR-FAIRE TECHNIQUE ET ENERGETIQUE

La sophistication des installations techniques et leur interconnexion nécessitent aujourd'hui des connaissances multiples et un savoir-faire éprouvé dans tous les domaines du génie technique et énergétique.

Chez **a+p kieffer omnitec**, nous maîtrisons l'ensemble des techniques du bâtiment. Nous installons, gérons, maintenons, transformons et rénovons les systèmes les plus complexes pour les infrastructures les plus variées : bâtiments industriels, administratifs, hôpitaux, piscines, aéroports et autres infrastructures d'envergure. Notre maîtrise de toutes les techniques et notre capacité d'intégration des différents équipements assurent à nos clients le rapport confort - économie - écologie le plus performant.



Mil Kieffer
Directeur



Pierre-Emile Kieffer
Directeur

1.2. START-UP DEPUIS 1924

Conserver l'esprit d'entreprise d'Emile Kieffer, fondateur de la société. Développer l'esprit pionnier de ses fils et successeurs dans la quête de la meilleure performance énergétique. Depuis 1924, **a+p kieffer omnitec** met en œuvre pour ses clients des solutions qui tirent profit des dernières innovations dans le domaine du génie technique et énergétique. De la première installation d'un chauffage central en 1928 jusqu'à l'équipement à Bissen-Roost du 1er Data Center Green au monde, la société s'est en permanence adaptée à l'évolution des technologies et aux défis de son temps.



La protection de l'environnement et les solutions permettant des économies d'énergie sont au centre de ses préoccupations dès les années 70. Le siège de la société est l'un des exemples marquants de la volonté et de la capacité de l'entreprise à mener une politique responsable et durable en matière d'écologie.

L'élargissement de ses services aux installations électriques permet à la société d'offrir depuis plus de 30 ans l'ensemble des équipements techniques du bâtiment. L'optimisation énergétique obtenue par la programmation et l'intégration au sein d'un Building Management System de toutes les installations techniques et énergétiques compte aujourd'hui parmi ses spécialités.

La poursuite de ses investissements dans des équipements de premier plan et dans des programmes continus de formation sont les fondements sur lesquels l'entreprise entend rester un acteur majeur des grands projets de construction, de transformation et de rénovation au Luxembourg.



1.3. UN INTERLOCUTEUR UNIQUE

Actifs au sein de l'un de nos quatre grands pôles d'activité ou dans les services transversaux de la société, nos 420 ingénieurs, techniciens et collaborateurs se mobilisent par l'intermédiaire de votre chargé d'affaires et interlocuteur unique pour que chaque composante de vos installations soit parfaitement conforme à vos attentes. Nos techniciens et ingénieurs travaillent en cellules multi-métiers adaptées à la nature et à l'ampleur de votre chantier.



Toutes vos demandes sont analysées par notre bureau d'études afin de valider sur les plans technique, énergétique, durable et financier, la justesse des solutions et équipements envisagés.

Grâce à notre maîtrise de l'ensemble des techniques du bâtiment, nous réalisons la majorité des missions qui nous sont confiées avec nos propres équipes. Cette prise en charge est une garantie supplémentaire de mener à bien votre projet dans les délais. Nous vous offrons également l'assurance de pouvoir faire appel à notre assistance tout au long de la vie de votre infrastructure.



2. DECLARATION DE SOUTIEN DE LA DIRECTION AU PACTE GLOBAL DES NATIONS UNIES

Honorable Secrétaire Général,

Nous sommes heureux de vous confirmer que la société **a+p kieffer omnitec** continue à soutenir les dix principes du Pacte Mondial des Nations Unies concernant les droits de l'homme, les droits du travail, la protection de l'environnement et la lutte contre la corruption.

Dans cette communication annuelle sur les progrès, nous décrivons les actions que nous mettons en œuvre pour améliorer constamment l'intégration du Global Compact et de ses principes à la stratégie, à la culture et aux opérations journalières de notre entreprise. Nous nous engageons également à partager ces informations avec nos parties prenantes par le biais de nos principaux canaux de communication.

Vous renouvelant l'assurance de notre engagement, nous vous prions d'agrée, Honorable Secrétaire Général, l'expression de nos sentiments respectueux et dévoués.

	
Mil Kieffer	Pierre-Emile Kieffer
Directeur	Directeur

3. DESCRIPTION DES ACTIONS

3.1. DROITS DE L'HOMME ET DU TRAVAIL (Principes 1 à 6)

a+p kieffer omnitec est une société de droit luxembourgeois dont le siège est établi au Grand-Duché de Luxembourg, pays démocratique membre de l'Union européenne. **a+p kieffer omnitec** réalise la totalité de son chiffre d'affaires au Luxembourg. La société est soumise au droit du travail luxembourgeois qu'elle respecte scrupuleusement. Les principes relatifs aux droits de l'homme sont de ce fait intégralement respectés.

L'entreprise a conscience que le respect et le bien-être de ses salariés participent à son développement et à sa réputation. Au quotidien, elle favorise l'engagement individuel et collectif de ses collaborateurs en permettant à chacun de développer ses compétences et son bien-être au travail, en reconnaissant les contributions personnelles et collectives. Plus largement, **a+p kieffer omnitec** soutient la déclaration universelle des droits de l'Homme et s'engage à respecter la protection des droits de l'Homme en son sein.

3.1.1. Formation continue

Notre société investit dans la formation continue en fonction des besoins et du profil de chaque collaborateur afin que chacun puisse s'épanouir et accomplir sa mission dans de bonnes conditions.

Les besoins en formation sont évalués :

- en fonction de la classification de chacun et des besoins internes de l'entreprise,
- lors de la réunion annuelle entre chaque collaborateur et son chef de service,
- à l'initiative du collaborateur qui en fait la suggestion,
- lors de la mise en œuvre de nouvelles procédures Assurance Qualité.

Un plan de formation annuel approuvé par le Comité mixte d'entreprise et la délégation du personnel est mis en place et suivi pour chaque exercice.

Comme le souligne notre signature « Advance in technology », nous organisons non seulement des formations sur les techniques usuelles mais également des formations sur des techniques de pointe.

- Cyberschool

En complément aux formations externes et internes dispensées par des formateurs agréés, nous mettons à la disposition de chaque collaborateur un espace individuel d'auto-formation dans le cadre de notre « Cyberschool ».

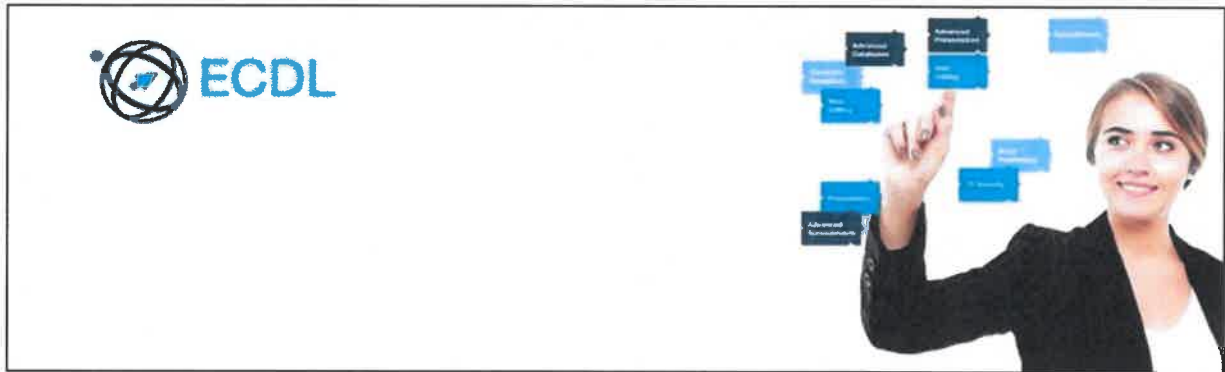
Chaque collaborateur peut accéder via internet, ou bien par PC mis à sa disposition dans un espace dédié, à un large éventail de formations faisant appel à des tutoriels sous la forme, notamment, de vidéos.

- Manuel « Savoir-faire »

En plus de ces formations, chaque collaborateur reçoit un manuel de référence portant sur le savoir-faire de notre société. Il regroupe des fiches techniques et descriptifs détaillant notre « know-how » afin d'appréhender et accomplir sereinement chacune des missions qui lui sont confiées.

- European Computer Driving Licence (ECDL)

Tous nos collaborateurs encadrants (bureau et chantier) ont reçu la certification ECDL attestant de leurs compétences pratiques d'utilisation des applications informatiques les plus courantes.



3.1.2. Entreprise formatrice

Attachée aux valeurs de l'apprentissage en entreprise qui permet aux jeunes d'acquérir une première expérience professionnelle et de réussir leur entrée dans la vie active, notre société contribue à l'insertion professionnelle des jeunes apprentis par la transmission de ses compétences et de son savoir-faire.

En témoignage de notre engagement en faveur de la jeunesse et de la formation professionnelle, notre société a reçu, de la part de la Chambre des Métiers, le label « Entreprise Formatrice ».



- Engineering Trainee Days

Dans le cadre du projet « ENGINEERING TRAINEE DAYS », notre entreprise accueille chaque année des élèves âgés de 16 à 19 ans afin de promouvoir le métier d'ingénieur.

Ces élèves peuvent suivre pendant quelques jours un ingénieur a+p kieffer omnitec pour se faire une idée du travail quotidien ainsi que des exigences professionnelles et des aptitudes relationnelles nécessaires pour exercer ce métier.



3.1.3. Santé et prévention des risques

La prévention en matière de santé et de sécurité est, depuis toujours, une préoccupation prioritaire de notre société dans l'exercice de ses activités.

Le tableau repris au chapitre 4 présente un relevé des accidents survenus ces trois dernières années. Si notre taux de fréquence compte d'année en année parmi les plus bas dans notre secteur d'activité, sa variation, principalement pour des raisons de manque d'attention et de non-respect du port des EPI, nous incite chaque année à attirer l'attention de nos collaborateurs par la diffusion de nombreux messages de prévention et de campagnes d'information en la matière.



Le 12 juin 2017 étaient lancés au Luxembourg la campagne et le programme Vision Zéro auquel nous adhérons pleinement.

L'objectif de ce programme est une diminution de 20 %, au plus tard en 2022, du taux de fréquence national des accidents liés au travail, tous secteurs confondus, par rapport au taux de 5,18 % enregistré en 2015.

Cette campagne est relayée et rappelée à intervalles réguliers au sein de notre société. Elle permet entre autres de sensibiliser nos collaborateurs au port des équipements de protection individuels et à l'usage des équipements de protection collectifs.

Chaque année notre société investit sans compter dans le renouvellement et l'achat d'équipements de qualité pour la protection de ses collaborateurs.

Une hygiène de vie et une alimentation saine sont également promues par la proposition d'activités sportives, la mise à disposition d'un local spécifique pour les cyclistes ou encore la mise à disposition de corbeilles de fruits frais.

Notre société investit chaque année, entre autres mesures pour préserver la santé de ses collaborateurs, dans des équipements de protection individuels et collectifs de qualité.



3.1.4. Bien-être et cohésion sociale

Qu'ils soient de nature festive, sociale ou sportive, nombreux sont les petits et grands événements auxquels l'entreprise convie ses collaborateurs afin de les remercier, d'entretenir leur motivation et la cohésion sociale de ses équipes synonyme d'un travail collaboratif efficace, agile et dynamique.



Concours de pêche



Badminton



Fête d'entreprise



Fête de Noël



Equipe cycliste

3.1.5. Solidarité et sponsoring

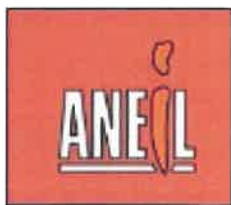
Par l'exercice de ses différents métiers, notre société souhaite contribuer à l'amélioration des conditions de vie et de bien-être de ses clients et, par l'utilisation et la promotion de techniques et matériaux écoresponsables, à la préservation de l'environnement.

Si **a+p kieffer omnitec** exprime en priorité sa reconnaissance envers ses collaborateurs et toutes les parties prenantes qui lui permettent de mener à bien ses activités et de prospérer, elle estime également important de partager une partie de son succès avec ceux et celles qui sont en difficulté dont plus particulièrement les jeunes qui n'ont pas l'opportunité de pouvoir se développer dans de bonnes conditions.

Chaque année, en son nom et au nom de tous ses collaborateurs, **a+p kieffer omnitec** soutient financièrement, par l'octroi de dons, différentes fondations et associations telles que la Fondation Autisme, la Fondation Elisabeth, la Maison des Enfants (Kannerduerf) et la Maison des Aveugles (Blannenheem) à Mersch, Kindernoethilfe, l'Institut Saint-Joseph à Betzdorf, le Télévie, l'Unicef ainsi que la Croix-Rouge ou encore Médecins Sans Frontières.

Notre société sponsorise également différentes initiatives ou associations tels que l'ANEIL (Association Nationale des Etudiants Ingénieurs Luxembourgeois).

Un budget moyen de 25 000,00 € est alloué chaque année pour soutenir entre autres :



3.2. ENVIRONNEMENT (PRINCIPES 7 A 9)

3.2.1. L'éco-conception au cœur de notre activité

Chez a+p kieffer omnitec, nous sommes non seulement attentifs mais également formés au respect des normes et procédures visant à protéger notre environnement et à développer des solutions durables.

Tout projet est systématiquement évalué afin de déterminer les procédures, matériels et matériaux les plus appropriés en matière de réduction des émissions polluantes et d'optimisation de l'utilisation de l'eau et des ressources énergétiques qui se raréfient.

Lors de notre conduite et gestion d'un bâtiment sous contrat, les matériels et solutions de pointe les plus efficaces sont également proposés afin de réduire les impacts négatifs sur l'environnement du produit, service ou bâtiment en tenant compte de l'ensemble de son cycle de vie.

Faible niveau sonore

Efficacité optimale

+

- Optimisation énergétique
- Réduction du bruit de transmission
- **enoprimes**
- Modernisation et fiabilisation de fonctionnement
- Pas de consommation d'eau
- Absence ammoniac
- Coût de maintenance réduit
- Production chauffage économique
- Réduction de l'impact environnementale :

- 238 [MWh.tot/an] (-10%) (1)

- 94 [tonnes.CO2.équ./an] (1)

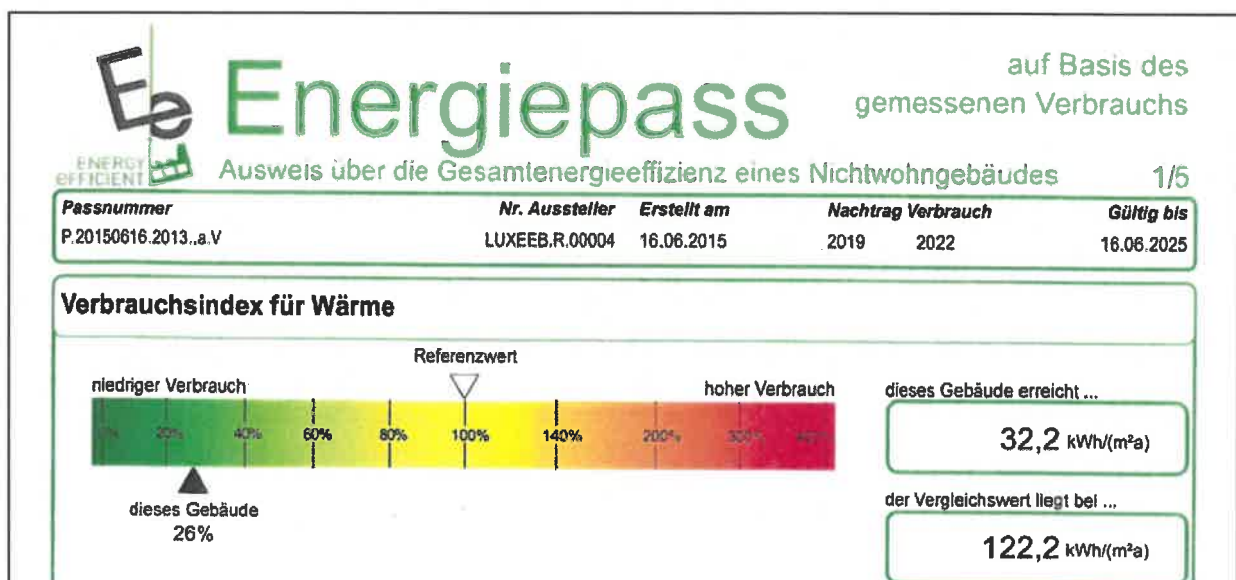
Au Luxembourg, en matière d'économie d'énergie, nous sommes partenaires du programme « Enoprimes » qui vise à promouvoir l'efficacité énergétique sous toutes ses formes.

Le détail des économies d'énergie que nous avons permis de réaliser est repris au chapitre 4 de ce rapport.



3.2.2. Notre siège : confort et économie d'énergie

Avec un besoin annuel de chauffage de seulement 32 kWh par mètre carré, notre siège est un exemple de notre volonté et capacité à appliquer la politique éco-responsable que nous promovons. Sa consommation énergétique répond aux critères du standard de construction suisse Minergie.



3.2.3. Réduction de la consommation de papier

- Digital Workspace

Dans le cadre de sa digitalisation, afin de permettre une mobilité professionnelle optimale et de réduire à cette occasion la transmission et la consommation de papier, notre société a équipé l'ensemble de ses collaborateurs de smartphones et de tablettes. Via ces supports, chacun dispose d'un « Digital Workspace » lui permettant de travailler quel que soit son emplacement géographique.

Véritable bureau mobile ou « Flex Office », le « Digital Workspace » augmente l'efficacité et la mobilité de chacun tout en réduisant la transmission et la consommation de papier. Il permet, en plus d'une téléintervention ou d'un accès à distance sur certains sites et de la réception et prise en charge des alarmes chantiers :

- une gestion et un suivi informatisés de la maintenance grâce à notre application mobile de GMAO,
- la commande directe d'un outillage ou consommable à notre magasin,
- une demande d'achat à notre service « Coordination Achat »,
- la rédaction et consultation des rapports de permanence.

- Portail WEB client

Nous avons également abandonné le format papier au profit du digital pour l'ensemble des documents contractuels destinés à nos clients. Nos courriers, offres et autres rapports sont édités exclusivement au format digital et mis à disposition dans l'espace réservé à chacun de nos clients.



3.2.4. Tri et recyclage des déchets

a+p kieffer omnitec est labellisée par la SuperDrecksKëscht depuis 1997 pour sa gestion écologique des déchets selon la norme DIN EN ISO 14024. Nous sommes également membres d'Ecotrel et Ecobatterien, deux organismes agréés par la Ministre de l'Environnement, du Climat et Développement durable pour endosser les obligations à charge des producteurs et importateurs d'équipements électriques et électroniques (EEE) et de piles et accumulateurs.

Tous nos déchets, qu'il s'agisse de déchets organiques, papier, verre, PET et matières plastiques, piles usées, produits chimiques, tubes fluorescents, composants électroniques, etc. sont triés à la source et collectés dans des conteneurs prévus à cet effet. Ces déchets sont repris soit par la « SuperDrecksKëscht », Ecotrel et Ecobatterien, soit par d'autres entreprises agréées contre des certificats prouvant leur élimination et traitement approprié.

L'affichage d'instructions claires pour notre personnel dans nos bureaux, ateliers et autres locaux techniques ainsi que nos contrôles permettent d'assurer un tri de qualité.

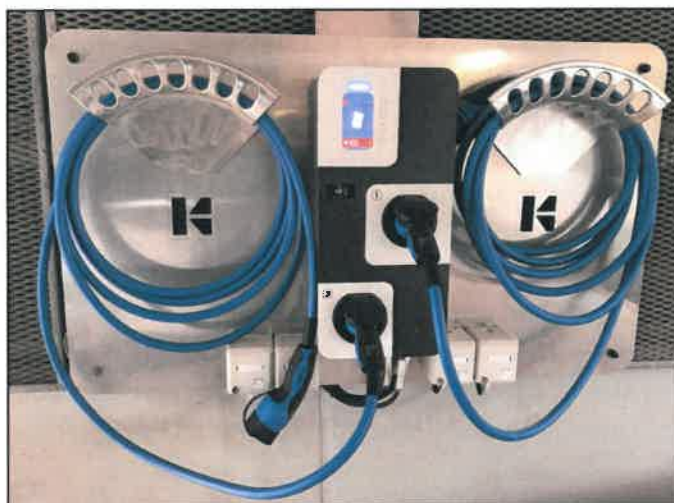


3.2.5. E-mobility et réduction de l'impact des déplacements

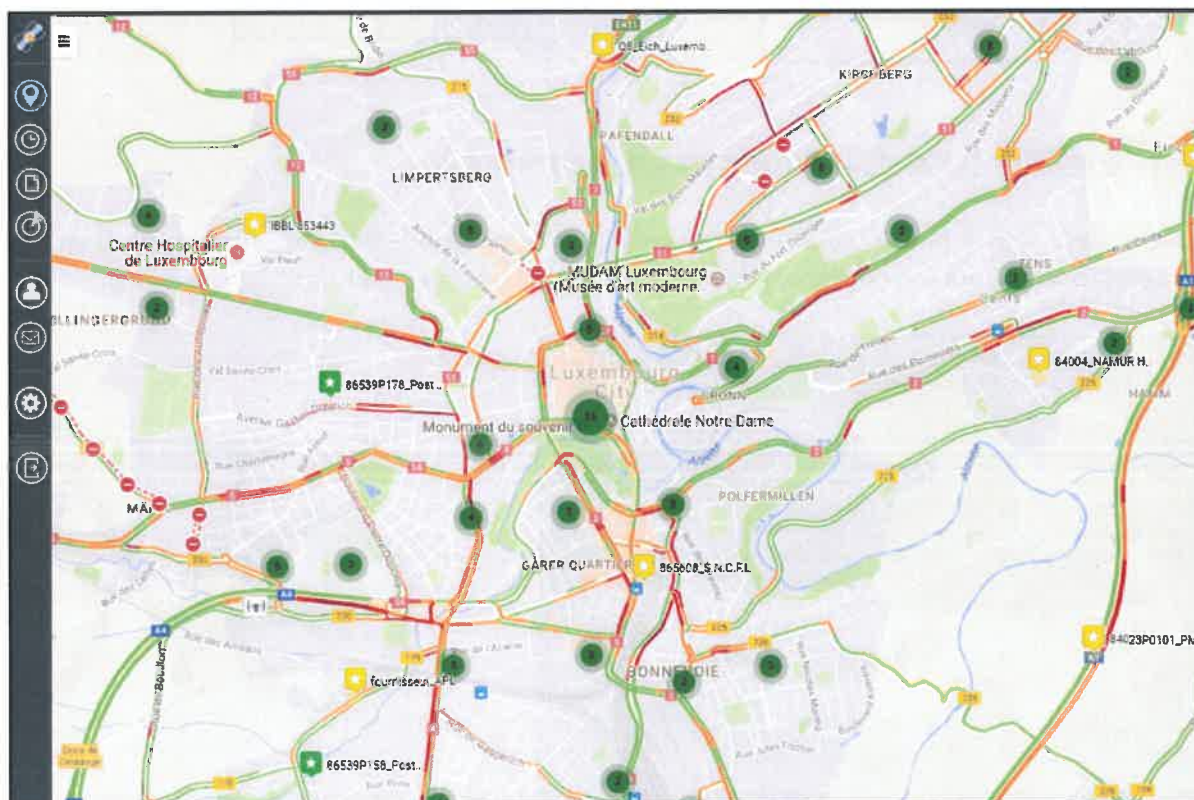
Notre société met à la disposition de ses collaborateurs deux véhicules électriques ainsi que des vélos électriques pour les déplacements vers les chantiers en ville et dans les environs.



Nous encourageons également la mobilité douce par la mise à disposition d'un local pour vélos, équipé de prises électriques. 5 bornes de recharge rapide sont aussi disponibles pour les collaborateurs propriétaires de véhicules électriques.



Tous nos véhicules de société sont en outre équipés d'un système de gestion de flotte par géolocalisation. Il permet de réduire les délais d'intervention de nos dépanneurs mais aussi les distances de déplacement et par conséquent les émissions polluantes.



3.3. LUTTE CONTRE LA CORRUPTION (PRINCIPE 10)

Notre politique d'achat est tenue de respecter une totale transparence afin de lutter contre la corruption.

Notre société demande à chacun de ses fournisseurs et sous-traitants de signer une charte éthique les engageant à respecter les limites fixées en matière de cadeaux, d'invitations ou de « sponsoring ».

Chaque année, un audit externe est réalisé par Horus Audit & Associés S.à.r.l. Aucune suspicion de corruption n'a été identifiée lors des procédures d'audit mises en œuvre.

4. MESURES DE RESULTATS

4.1. DEMOGRAPHIE DE L'ENTREPRISE

Personnel par service					
	2017	2018	2019	2020	2021
ADM	13	14	16	14	13
ETE	148	157	157	153	150
GTE	159	147	143	141	136
PRT	20	23	24	22	21
PEL	61	71	78	80	83
TOTAL	401	412	418	410	403
Qualification					
	2017	2018	2019	2020	2021
APPRENTI CHAUFFAGE-SANITAIRE	3	1	4	5	5
INGENIEURS	38	41	43	47	48
ASSISTANTE DE DIRECTION	2	2	2	1	1
CHARGE D'AFFAIRES	13	12	11	11	12
CHARGE D'AFFAIRES ADJOINT	12	11	9	9	10
CHARGE D'ETUDES	10	8	8	4	2
CHARGE D'EXPLOITATION	7	6	6	7	8
CHARGE D'INGENIERIE	8	8	9	17	17
CHAUFFEUR	5	5	5	5	4
CHEF DE POLE	1	1	1	1	1
CHEF DE PROJET	8	8	8	8	8
CHEF DE SERVICE	4	4	4	4	4
COMPTABLE/ASSISTANT RH/INFORMATICIEN	6	8	10	12	10
COORDINATEUR ACHATS	2	2	2	2	2
CONDUCTEUR TRAVAUX	28	24	22	21	20
ELECTRICIEN	10	14	18	18	25
FRIGORISTE	5	5	4	3	5
GERANT-DIRECTEUR	2	2	2	2	2
INSPECTEUR	4	4	4	4	2
MAGASINIER	7	7	7	7	7
METTEUR EN SERVICE	8	11	15	12	11
MONTEUR	98	106	101	95	76
PROJETEUR-DESSINATEUR	5	4	6	9	9
RESPONSABLE CONTROLE DE GESTION					1
RESPONSABLE TELEGESTION	1	1	1	1	1
SECRETAIRE	18	19	18	16	13
SERRURIER	0	0	1	1	1
TUYAUTEUR/SOUDEUR	3	6	6	4	6
TECHNICIEN	93	92	91	84	92
TOTAL	401	412	418	410	403

Turn-over	
2017	10,05%
2018	13,59%
2019	10,56%
2020	9,57%
2021	11,10%

Ancienneté	
2017	9,4 ans
2018	9,2 ans
2019	9 ans
2020	9,8 ans
2021	10,1 ans

4.2. ACCIDENTS DE TRAVAIL

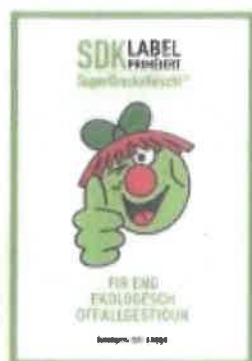
Cause de l'accident	2018	2019	2020	2021	Total	%
Ergonomie : mauvais positionnement	5	10	2	6	23	22,34%
Manutention : manque d'attention	4	9	7	8	28	27,66%
Trajet	5	7	6	1	19	29,79%
Respect du port des protections (EPI)	3	6	1	1	11	15,96%
Accident importé (cause externe)	0	3	0	2	5	4,26%
Faute grave	0	0	0	0	0	0%
TOTAL	17	35	16	18	86	
Heures d'arrêt de travail	2.357	3.148	1.451	2.834	9 790	
Taux de fréquence	4,17	8,45	3,88	4,50		
*Le taux de fréquence correspond au nombre d'accidents, divisé par le nombre de travailleurs par 100.						

LABEL PRIMÉIERT

CERTIFICAT

A&P Kieffer Omnitec sàrl
7-9, rue Guillaume Kroll
L-1882 Luxembourg

ass ausgezechent mam Qualitätslabel
SuperDrecksKëscht®
fir eng ekologesch Offallgestioun
gëllt bis Dezember 2022



Dëse Qualitätslabel steet fir Offallvermeidung, eng separat, propper a sécher Offalltrennung an och fir eng beschtméiglech Ofwécklung vun den Offäll. D'Stréim vun de Produiten (Offall) sinn transparent an nozevollzéien.

Zu de Kritäre vum Qualitätslabel zielt niert der richteger Behandlung vun de Produiten (Offall) och d'Motivatioun vun alle Bedeelegten an den Asaz an de Gebrauch vun offallaarme Materialien.

Entsprécht den Ufuerderunge
vun der DIN EN ISO 14024

Dësen Certificat ass nëmme valabel mat engem gültigen Auditrapport.

Lëtzebuerg, Oktober 2020


Administrateur
de l'Environnement


Chambre
des Métiers


Chambre
de Commerce

SuperDrecksKëscht® · Zone Industrielle Piret · L-7737 Colmar-Berg · +352 488 2161 · www.sdk.lu

SuperDrecksKëscht®

Z.I. Piret - L-7737 Colmar-Berg

Tel: 488216-1

www.sdk.lu

info@sdk.lu

SDK RESSOURCES
INNOVATION
NOMALTEGREET
CIRCULAR ECONOMY
SuperDrecksKëscht®



Numéro de client:	040032
Code nace:	43.220
Conseiller:	Carlo Guetti
Nombre d'employés:	370
Label:	<input checked="" type="checkbox"/>

A&P Kieffer Omnitec sàrl

7-9, rue Guillaume Kroll

L-1882 Luxembourg

Bilan annuel total de la gestion des déchets 2021

CEDEX	Produit	Transporteurs/ Collecteurs	Kilo	Litre	Pièce
160601*	Accumulateurs au plomb	Nouveaux Ets. Liébaert	4.002,00	0,00	0,00
200133*	Accumulateurs haute énergie	Oeko-Service Luxembourg S.A. (OSL)	264,50	0,00	0,00
200114*	Acides	Remondis Luxembourg S.à r.l.	858,00	0,00	0,00
200123*	Appareils de climatisation (industriels)	Livraison au site SDK au Colmar-Berg	823,00	0,00	0,00
200135*	Appareils électriques	Livraison au site SDK au Colmar-Berg	21.575,00	0,00	0,00
200135*	Appareils électriques (commerciaux)	Oeko-Service Luxembourg S.A. (OSL)	888,50	0,00	0,00
200135*	Appareils électriques (électroménager)	Oeko-Service Luxembourg S.A. (OSL)	244,00	0,00	0,00
200115*	Bases et détergents basiques	J. Lamesch Exploitation S.A.	76,00	0,00	0,00
200133*	Batteries, piles sèches	Oeko-Service Luxembourg S.A. (OSL)	75,50	0,00	0,00
150103	Bois (palettes, emballages)	Remondis Luxembourg S.à r.l.	9.892,00	0,00	0,00
150110*	Bombes aérosol	Oeko-Service Luxembourg S.A. (OSL)	57,07	0,00	0,00
150110*	Bombes aérosol	Livraison au site SDK au Colmar-Berg	2,93	0,00	0,00
190906	Boues contaminées, provenant du traitement des eaux	J. Lamesch Exploitation S.A.	234,00	0,00	0,00
150101	Carton, papier	Remondis Luxembourg S.à r.l.	23.482,00	0,00	0,00
160215*	Cartouches d'encre et de toner	Remondis Luxembourg S.à r.l.	14,00	0,00	0,00
160209*	Condensateurs	Oeko-Service Luxembourg S.A. (OSL)	25,50	0,00	0,00
170107	Déchets de démolition, non contaminés	J. Lamesch Exploitation S.A.	3.804,00	0,00	0,00
090111*	Déchets de peintures solides	Remondis Luxembourg S.à r.l.	811,00	0,00	0,00
120120*	Déchets de sablage (contaminés avec de matières organiques)	J. Lamesch Exploitation S.A.	21,00	0,00	0,00
170203	Déchets en matière plastique	Remondis Luxembourg S.à r.l.	7.014,00	0,00	0,00
200301	Déchets résiduels	J. Lamesch Exploitation S.A.	22.845,00	0,00	0,00
150110*	Emballages de produits nocifs	Remondis Luxembourg S.à r.l.	942,00	0,00	0,00
150106	Emballages PMC (collecte Valorlux)	Valorlux asbl	264,00	0,00	0,00
170405	Ferraille	Nouveaux Ets. Liébaert	79.716,00	0,00	0,00
150102	Films plastiques (propres)	J. Lamesch Exploitation S.A.	91,00	0,00	0,00
140601*	Fluide frigorigène (CFC, FC)	Westfalen BVBA-SPRL	103,00	0,00	0,00
130208*	Huile usagée	Remondis Luxembourg S.à r.l.	360,00	0,00	0,00
170604	Laine de verre et laine de roche	J. Lamesch Exploitation S.A.	1.600,00	0,00	0,00

Lundi, 10. janvier 2022

Page 1

SuperDrecksKëscht®

Z.I. Piret - L-7737 Colmar-Berg

Tel: 488216-1

www.sdk.lu

info@sdk.lu

SDK RESSOURCEN
INNOVATION
NACHHALTIGKEIT
CIRCULAR ECONOMY
SuperDrecksKëscht®



CED2	Produit	Transporteurs/ Collecteurs	Kilo	Litre	Pièce
200121*	Lampes à basse consommation d'énergie	Livraison au site SDK au Colmar-Berg	28,00	0,00	0,00
200121*	Lampes à basse consommation d'énergie	Oeko-Service-Luxembourg S.A. (OSL)	199,00	0,00	0,00
200121*	Lampes à incandescence et lampes halogénées	Oeko-Service-Luxembourg S.A. (OSL)	57,50	0,00	0,00
160114*	Liquide de refroidissement (inst. solaire, propylène glycol)	J. Lamesch Exploitation S.A.	160,00	0,00	0,00
160115	Liquide de refroidissement (inst. solaire, propylène glycol)	J. Lamesch Exploitation S.A.	4 181,00	0,00	0,00
170802	Plâtre	J. Lamesch Exploitation S.A.	255,00	0,00	0,00
150102	Polystyrène (propre) (Styropor)	J. Lamesch Exploitation S.A.	309,00	0,00	0,00
200139	Produits en caoutchouc	Remondis Luxembourg S à r.l.	231,00	0,00	0,00
150202*	Produits huileux	Remondis Luxembourg S à r.l.	14,00	0,00	0,00
190905	Résines échangeuses d'ions (pour le traitement de l'eau)	J. Lamesch Exploitation S.A.	2 409,00	0,00	0,00
200113*	Solvants	Remondis Luxembourg S à r.l.	244,00	0,00	0,00
150203	Tissus filtrants contaminés	J. Lamesch Exploitation S.A.	25 178,00	0,00	0,00
200121*	Tubes fluorescents	Livraison au site SDK au Colmar-Berg	280,57	0,00	0,00
200121*	Tubes fluorescents	Oeko-Service-Luxembourg S.A. (OSL)	920,43	0,00	0,00
170202	Vene plat	J. Lamesch Exploitation S.A.	67,00	0,00	0,00

Sincèrement,
Carlo Guetti

Lundi, 10. janvier 2022

Page 2

4.4. ECONOMIES D'ENERGIE

15,3 MILLIONS DE kWh ÉCONOMISÉS

L'expertise d'**a+p kieffer omnitec** couplée à sa certification enoprimes Certified ont une nouvelle fois permis à ses clients de réaliser en 2020 des dizaines de milliers d'euros d'économies sous la forme de subventions et d'une réduction de leur consommation énergétique. Depuis la création du programme enoprimes en 2015, a+p kieffer omnitec a installé des équipements et introduit des dossiers enoprimes synonymes d'une économie d'énergie primaire annuelle de plus de 15,3 millions de kWh (+10% par rapport à l'année dernière), soit l'équivalent de la consommation annuelle de 3 400 ménages luxembourgeois.





CERTIFICAT DE PARTENARIAT ENOPRIMES CERTIFIED

Par la présente, il est certifié que la société



Est partenaire enoprimes certified depuis le 17/02/2017 (date de signature du contrat)

A ce titre, elle est en mesure d'ouvrir et de gérer des dossiers de subvention via la plateforme <https://my.enoprimes.lu/> pour le compte de ses clients dans le respect des exigences du RGD 16-05-2019 modifiant le RGD du 07-08-2015 relatif au mécanisme d'obligation en matière d'efficacité énergétique.

Les montants de primes peuvent être indiqués ou déduits de ses devis.
Les dossiers finalisés sont contrôlés par energieagence et les primes sont versées par enovos ou Sudgaz.

Anne-Sophie LAPASSET
Responsable en efficacité énergétique
SERVICE ENOPRIMES

Enovos Luxembourg S.A.
2, Domaine du Schlassgoard
L-4327 Esch-sur-Alzette

RC Luxembourg B44683 / TVA LU23238809